

MBO

Caratteristiche

Ugello a sezione ovale con distribuzione uniforme.
 Fornibile anche con trattamento antiusura.
 Materiali disponibili: ottone, Aisi303.
 Su richiesta altri materiali

Applicazioni

Raffreddamento colate continue.
 Lavaggi ad alto impatto.

Characteristics

Oval section nozzle with uniform distribution.
 Available also with special treatment against wearing.
 Available materials: brass, Aisi303.
 Other materials on requests

Applications

Continuous casting cooling.
 High impact washing.

Características

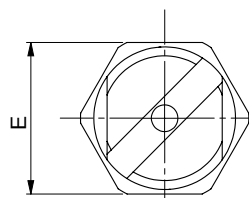
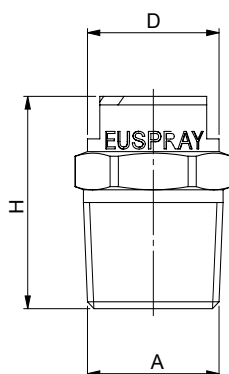
Boquilla de sección oval con distribución uniforme.
 Disponible también con el anti-desgaste.
 Materiales disponibles: latón, Aisi303.
 Otros materiales a petición

Aplicaciones

Enfriamiento colada continua.
 Lavado con fuerte impacto.

Come Ordinare
How to order
Para Pedidos

MATERIAL	THREAD	MODEL	CAPACITY FACTOR	ANGLE
Legend at pag.7	Legend at pag.7	MBO	Check table below	Check table below



DIMENSIONI - DIMENSIONS - DIMENSIONES (mm)			
A	H	D	E
1/4"	22	13,5	14
3/8"	25	15,5	17

ATTACCO CONNECTION ROSCA		FATTORE DI PORTATA FLOWRATE CODE CODIGO CAUDAL	PRESSIONE - PRESSURE - PRESIÓN (bar)							ANGOLO <° ANGLE <° ÁNGULO <°	
			1	2	3	4	6	8	10	A	B
1/4"	3/8"		PORTATA - CAPACITY - CAUDAL (l/min)								
•		4,4	1,9	2,7	3,3	3,8	4,7	5,4	6,0	90	60
•		5,6	2,4	3,4	4,2	4,8	5,9	6,9	7,7	90	60
•		7,2	3,1	4,4	5,4	6,2	7,6	8,8	9,9	90	60
•		9,6	4,2	5,9	7,2	8,3	10,2	11,8	13,1	90	60
•		10,1	4,4	6,2	7,6	8,8	10,7	12,4	13,9	90	60
•		11,1	4,8	6,8	8,4	9,6	11,8	13,6	15,2	90	60
	•	4,4	1,9	2,7	3,3	3,8	4,7	5,4	6,0	90	60
	•	5,6	2,4	3,4	4,2	4,8	5,9	6,9	7,7	90	60
	•	7,2	3,1	4,4	5,4	6,2	7,6	8,8	9,9	90	60
	•	9,1	3,9	5,6	6,8	7,9	9,6	11,1	12,4	90	60
	•	11,1	4,8	6,8	8,4	9,6	11,8	13,6	15,2	90	60