

## LSMOD5B

### Caratteristiche

La testa rotante è costruita in acciaio inossidabile AISI 304 o POM. La testa è disponibile con clip di attacco rapido o da saldare.

Le teste di lavaggio ALSMOD5 ruotano su dei cuscinetti in teflon che garantiscono una rotazione eccellente e un basso livello di rumorosità. Sono anche dotate di clip per facilitare lo smontaggio e semplici manutenzioni di routine

### Applicazioni

- Lavaggio serbatoi

### Materiali

- Aisi304 o POM

### Characteristics

The rotating head is constructed in AISI 304 stainless steel or POM.

The head is available with quick clips from attack or welding.

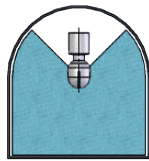
The washing heads ALSMOD5 rotate on drag bearings in teflon which guarantee an excellent rotation and a low noise. They also have clips to facilitate disassembly and simple routine maintenance operations.

### Application:

- Tank washing

### Materials:

- Aisi304 or POM



270° DOWN

### Características

La boquilla rotativa está construida en acero inoxidable AISI 304 o POM.

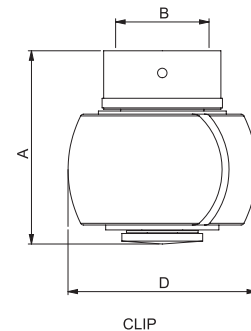
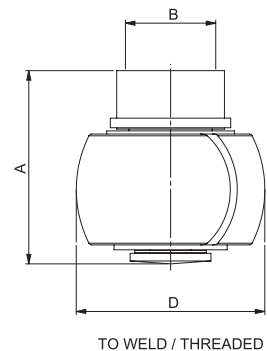
El cabezal está disponible con clips rápidos de ataque o soldadura. Los cabezales de lavado ALSMOD5 rotan sobre cojinetes de teflón que garantizan una excelente rotación y una baja emisión de ruido. Disponen de clips para facilitar el desmontaje y las simples operaciones de mantenimiento.

### Aplicación:

- Lavado de tanques

### Materiales:

- Aisi304 o POM



Mod.	Capacity (lpm) at different pressure (bar)					CONNECTION	COVERAGE	MAX. WET RADIUS (MT.)	Dimensions (mm)			MATERIAL
	0,5	1	2	3	4				A	B	D	
LSMOD5B.1	65	87	101	<b>120</b>	141	WELD	270° DOWN	3	60	25	59,5	AISI304
LSMOD5A.1	65	87	101	<b>120</b>	141	CLIP	270° DOWN	3	60	28	59,5	AISI304
LSMOD5A.2	70	91	108	<b>125</b>	165	CLIP	270° DOWN	3	60	28	59,5	AISI304
PLSMOD5A.3	120	170	230	<b>294</b>	320	THREAD	270° DOWN	4	90	1-1/4"	89	POM