



Ugelli assiali a getto piatto - Serie OV
Axial-feed vee-jet nozzles - OV Series



Caratteristiche

- Elevata forza d'impatto
- Vasta gamma di portate ed angoli di spruzzo
- La proiezione del getto ha estremità rastremate
- Privi di componenti interni evitano l'intasamento
- Disponibili con attacco rapido integrato

Features

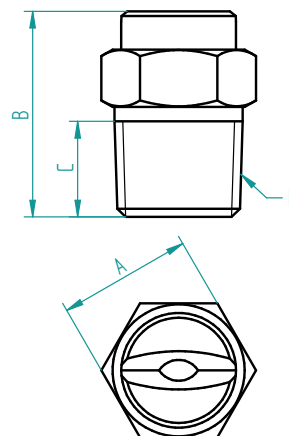
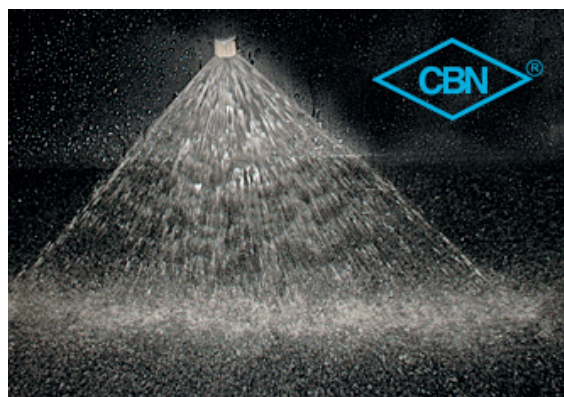
- High impact force
- Wide range of flows and spray angles
- The jet projection has tapered ends
- No internal components, obstruction-proof
- Available with quick-clamp connection

Applicazioni

- Lavaggio e raffreddamento materiali
- Trattamento superfici
- Sistemi antincendio
- Raffreddamento serbatoi
- Lavatrici e lavastoviglie industriali
- Vasche galvaniche
- Industria siderurgica, tessile e cartaria

Applications

- Materials washing and cooling
- Surface treatments
- Fire-fighting systems
- Tanks cooling
- Industrial washing and dishwashing machines
- Chemical-industrial treatments
- Galvanic bath tanks
- Iron and steel industries, textile industries and paper factories



Dimensioni - Dimensions

Codice raccordo Thread code	Y31	Y32	Y33	Y34
F	1/8" BSPT	1/4" BSPT	3/8" BSPT	1/2" BSPT
A	13	14	17	22
B	20	21,5	22	30
C	7,5	10	12	14

Dati operativi - Operative data

Angolo / Angle 25°	Materiale/Codice Material/Code				Raccordo/Codice Thread/Code				Codice Portata Flow rate Code	Curva di funzionamento/Operating Curve							
	316	303	Ottone	PVC	1/8"	1/4"	3/8"	1/2"		Portata/Flow rate [l/min] alla pressione/at Pressure [bar]							
	02	04	06	08	Y31	Y32	Y33	Y34		0,5	1	1,5	2	3	5	7	10
	x	x			x				337	0,40	0,57	0,69	0,80	0,98	1,26	1,50	1,79
	x	x	x		x				359	0,63	0,88	1,08	1,25	1,53	1,98	2,34	2,80
	x	x	x	x	x	x			383	1,00	1,41	1,73	2,00	2,45	3,16	3,74	4,47
	x	x	x		x	x			394	1,25	1,77	2,17	2,50	3,06	3,95	4,68	5,6
	x	x	x	x	x	x			406	1,60	2,26	2,77	3,20	3,92	5,1	6,0	7,2
	x	x	x		x	x			418	2,00	2,83	3,46	4,00	4,90	6,3	7,5	8,9
	x	x	x	x	x	x			429	2,50	3,54	4,33	5,0	6,1	7,9	9,4	11,2
	x	x	x		x	x			453	4,00	5,7	6,9	8,0	9,8	12,6	15,0	17,9
	x	x	x	x		x			475	6,3	8,8	10,8	12,5	15,3	19,8	23,4	28,0
	x	x	x	x		x	x		499	10,0	14,1	17,3	20,0	24,5	31,6	37,4	44,7
	x	x	x				x		522	16,0	22,6	27,7	32,0	39,2	51	60	72
	x	x	x				x	x	545	25,0	35,4	43,3	50	61	79	94	112
	x	x	x					x	569	40,0	57	69	80	98	126	150	179



Dati operativi - Operative data

Angolo / Angle 45°	Materiale/Codice Material/Code				Raccordo/Codice Thread/Code				Codice Portata Flow rate Code	Curva di funzionamento/Operating Curve							
	316	303	Ottone	PVC	1/8"	1/4"	3/8"	1/2"		Portata/Flow rate [l/min] alla pressione/at Pressure [bar]							
	02	04	06	08	Y31	Y32	Y33	Y34		0,5	1	1,5	2	3	5	7	10
		x		x		x					337	0,40	0,57	0,69	0,80	0,98	1,26
	x	x	x		x				359	0,6	0,9	1,1	1,25	1,53	1,98	2,34	2,80
	x	x	x		x	x			383	1,00	1,41	1,73	2,00	2,45	3,16	3,74	4,47
	x	x	x		x	x			406	1,60	2,26	2,77	3,20	3,92	5,1	6,0	7,2
	x	x	x		x	x			418	2,0	2,8	3,5	4,00	4,90	6,3	7,5	8,9
	x	x	x		x	x			429	2,50	3,54	4,33	5,0	6,1	7,9	9,4	11,2
	x	x	x		x	x			441	3,15	4,45	5,5	6,3	7,7	10,0	11,8	14,1
	x	x	x			x			453	4,00	5,7	6,9	8,0	9,8	12,6	15,0	17,9
	x	x	x			x			464	5,0	7,1	8,7	10,0	12,2	15,8	18,7	22,4
	x	x	x			x			475	6,3	8,8	10,8	12,5	15,3	19,8	23,4	28,0
	x	x	x			x			488	8,0	11,3	13,9	16,0	19,6	25,3	29,9	35,8
	x	x	x			x	x		499	10,0	14,1	17,3	20,0	24,5	31,6	37,4	44,7
	x	x	x			x	x		510	12,5	17,7	21,7	25,0	30,6	39,5	46,8	56
	x	x	x				x		522	16,0	22,6	27,7	32,0	39,2	51	60	72
	x	x	x				x		534	20,0	28,3	34,6	40,0	49,0	63	75	89
	x		x					x	545	25,0	35,4	43,3	50	61	79	94	112
	x		x					x	557	31,5	44,5	55	63	77	100	118	141
	x		x					x	569	40,0	57	69	80	98	126	150	179

Angolo / Angle 60°	Materiale/Codice Material/Code				Raccordo/Codice Thread/Code				Codice Portata Flow rate Code	Curva di funzionamento/Operating Curve							
	316	303	Ottone	PVC	1/8"	1/4"	3/8"	1/2"		Portata/Flow rate [l/min] alla pressione/at Pressure [bar]							
	02	04	06	08	Y31	Y32	Y33	Y34		0,5	1	1,5	2	3	5	7	10
		x		x		x					313	0,25	0,35	0,43	0,50	0,61	0,79
	x	x			x				337	0,40	0,57	0,69	0,80	0,98	1,26	1,50	1,79
	x	x	x		x				348	0,50	0,71	0,87	1,00	1,22	1,58	1,87	2,24
	x	x	x		x				359	0,63	0,88	1,08	1,25	1,53	1,98	2,34	2,80
	x	x	x	x	x	x			372	0,80	1,13	1,39	1,60	1,96	2,53	2,99	3,58
	x	x	x		x	x			383	1,00	1,41	1,73	2,00	2,45	3,16	3,74	4,47
	x	x	x	x	x	x			394	1,25	1,77	2,17	2,50	3,06	3,95	4,68	5,6
	x	x	x		x	x			406	1,60	2,26	2,77	3,20	3,92	5,1	6,0	7,2
	x	x	x	x	x	x			418	2,00	2,83	3,46	4,00	4,90	6,3	7,5	8,9
	x	x	x		x	x			429	2,50	3,54	4,33	5,0	6,1	7,9	9,4	11,2
	x	x	x	x		x			441	3,15	4,45	5,5	6,3	7,7	10,0	11,8	14,1
	x	x	x			x			453	4,00	5,7	6,9	8,0	9,8	12,6	15,0	17,9
	x	x	x	x					464	5,0	7,1	8,7	10,0	12,2	15,8	18,7	22,4
	x	x	x			x			475	6,3	8,8	10,8	12,5	15,3	19,8	23,4	28,0
	x	x	x	x		x			488	8,0	11,3	13,9	16,0	19,6	25,3	29,9	35,8
	x	x	x			x	x		499	10,0	14,1	17,3	20,0	24,5	31,6	37,4	44,7
	x	x	x	x		x	x		510	12,5	17,7	21,7	25,0	30,6	39,5	46,8	56
	x	x	x				x		522	16,0	22,6	27,7	32,0	39,2	51	60	72
	x	x	x				x		534	20,0	28,3	34,6	40,0	49,0	63	75	89
	x		x					x	545	25,0	35,4	43,3	50	61	79	94	112
	x		x					x	557	31,5	44,5	55	63	77	100	118	141
	x		x					x	569	40,0	57	69	80	98	126	150	179

Dati operativi - Operative data

Angolo / Angle 75°	Materiale/Codice Material/Code				Raccordo/Codice Thread/Code				Codice Portata Flow rate Code	Curva di funzionamento/Operating Curve							
	316	303	Ottone	PVC	1/8"	1/4"	3/8"	1/2"		Portata/Flow rate [l/min] alla pressione/at Pressure [bar]							
	02	04	06	08	Y31	Y32	Y33	Y34	0,5	1	1,5	2	3	5	7	10	
		x		x		x				337	0,40	0,57	0,69	0,80	0,98	1,26	1,50
		x		x		x			359	0,63	0,88	1,08	1,25	1,53	1,98	2,34	2,80
	x	x		x	x		x		383	1,00	1,41	1,73	2,00	2,45	3,16	3,74	4,47
	x	x		x	x		x		406	1,60	2,26	2,77	3,20	3,92	5,1	6,0	7,2
	x	x		x	x		x		418	2,00	2,83	3,46	4,00	4,90	6,3	7,5	8,9
	x	x		x	x		x		429	2,50	3,54	4,33	5,0	6,1	7,9	9,4	11,2
	x	x		x		x			453	4,00	5,7	6,9	8,0	9,8	12,6	15,0	17,9
	x	x		x		x			475	6,3	8,8	10,8	12,5	15,3	19,8	23,4	28,0
	x	x		x		x			476	8,0	11,3	13,9	16,0	19,6	25,3	29,9	35,8
	x	x		x		x	x		499	10,0	14,1	17,3	20,0	24,5	31,6	37,4	44,7
	x	x		x			x		522	16,0	22,6	27,7	32,0	39,2	51	60	72
	x		x					x	545	25,0	35,4	43,3	50	61	79	94	112

Angolo / Angle 90°	Materiale/Codice Material/Code				Raccordo/Codice Thread/Code				Codice Portata Flow rate Code	Curva di funzionamento/Operating Curve							
	316	303	Ottone	PVC	1/8"	1/4"	3/8"	1/2"		Portata/Flow rate [l/min] alla pressione/at Pressure [bar]							
	02	04	06	08	Y31	Y32	Y33	Y34	0,5	1	1,5	2	3	5	7	10	
		x		x		x				313	0,25	0,35	0,43	0,50	0,61	0,79	0,94
		x		x		x			337	0,40	0,57	0,69	0,80	0,98	1,26	1,50	1,79
	x	x		x		x			348	0,50	0,71	0,87	1,00	1,22	1,58	1,87	2,24
	x	x		x		x			359	0,63	0,88	1,08	1,25	1,53	1,98	2,34	2,80
	x	x	x	x	x	x			372	0,80	1,13	1,39	1,60	1,96	2,53	2,99	3,58
	x	x		x	x		x		383	1,00	1,41	1,73	2,00	2,45	3,16	3,74	4,47
	x	x	x	x	x	x			394	1,25	1,77	2,17	2,50	3,06	3,95	4,68	5,6
	x	x		x	x		x		406	1,60	2,26	2,77	3,20	3,92	5,1	6,0	7,2
	x	x		x	x		x		418	2,00	2,83	3,46	4,00	4,90	6,3	7,5	8,9
	x	x		x	x		x		429	2,50	3,54	4,33	5,0	6,1	7,9	9,4	11,2
	x	x	x	x		x			441	3,15	4,45	5,5	6,3	7,7	10,0	11,8	14,1
	x	x		x		x			453	4,00	5,7	6,9	8,0	9,8	12,6	15,0	17,9
	x	x	x	x		x			464	5,0	7,1	8,7	10,0	12,2	15,8	18,7	22,4
	x	x		x		x			475	6,3	8,8	10,8	12,5	15,3	19,8	23,4	28,0
	x	x	x	x		x			488	8,0	11,3	13,9	16,0	19,6	25,3	29,9	35,8
	x	x		x		x	x		499	10,0	14,1	17,3	20,0	24,5	31,6	37,4	44,7
	x	x	x	x		x	x		510	12,5	17,7	21,7	25,0	30,6	39,5	46,8	56
	x	x		x			x		522	16,0	22,6	27,7	32,0	39,2	51	60	72
	x	x		x			x		534	20,0	28,3	34,6	40,0	49,0	63	75	89
	x		x					x	545	25,0	35,4	43,3	50	61	79	94	112
	x		x					x	569	40,0	57	69	80	98	126	150	179

Dati operativi - Operative data

Angolo / Angle 120°	Materiale/Codice Material/Code				Raccordo/Codice Thread/Code				Codice Portata Flow rate Code	Curva di funzionamento/Operating Curve							
	316	303	Ottone	PVC	1/8"	1/4"	3/8"	1/2"		Portata/Flow rate [l/min] alla pressione/at Pressure [bar]							
	02	04	06	08	Y31	Y32	Y33	Y34		0,5	1	1,5	2	3	5	7	10
		X	X		X				337	0,40	0,57	0,69	0,80	0,98	1,26	1,50	1,79
	X	X	X		X				348	0,50	0,71	0,87	1,00	1,22	1,58	1,87	2,24
	X	X	X		X				359	0,63	0,88	1,08	1,25	1,53	1,98	2,34	2,80
	X	X	X	X	X	X			372	0,80	1,13	1,39	1,60	1,96	2,53	2,99	3,58
	X	X	X		X	X			383	1,00	1,41	1,73	2,00	2,45	3,16	3,74	4,47
	X	X	X	X	X	X			394	1,25	1,77	2,17	2,50	3,06	3,95	4,68	5,6
	X	X	X		X	X			406	1,60	2,26	2,77	3,20	3,92	5,1	6,0	7,2
	X	X	X	X	X	X			418	2,00	2,83	3,46	4,00	4,90	6,3	7,5	8,9
	X	X	X		X	X			429	2,50	3,54	4,33	5,0	6,1	7,9	9,4	11,2
	X	X	X	X		X			441	3,15	4,45	5,5	6,3	7,7	10,0	11,8	14,1
	X	X	X			X			453	4,00	5,7	6,9	8,0	9,8	12,6	15,0	17,9
	X	X	X	X		X			464	5,0	7,1	8,7	10,0	12,2	15,8	18,7	22,4
	X	X	X			X			475	6,3	8,8	10,8	12,5	15,3	19,8	23,4	28,0
	X	X	X	X		X			488	8,0	11,3	13,9	16,0	19,6	25,3	29,9	35,8
	X	X	X			X	X		499	10,0	14,1	17,3	20,0	24,5	31,6	37,4	44,7
	X	X	X				X		510	12,5	17,7	21,7	25,0	30,6	39,5	46,8	56
	X	X	X				X		534	20,0	28,3	34,6	40,0	49,0	63	75	89



Ugelli assiali a getto piatto
- Serie OV
Axial-feed vee-jet nozzles
- OV Series

Per richiedere qualsiasi
informazione sui nostri prodotti
visita il sito www.cbnsnc.it
For more information about our
products please visit website
www.cbnsnc.it

